



Les Rencontres de la Cancérologie Française 2008

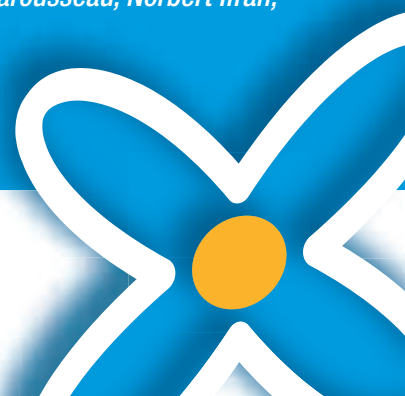
La cité Universitaire de Paris
JEUDI 18 & VENDREDI 19 DÉCEMBRE 2008

Programme

Comité de pilotage national

Jean-Pierre Armand, François Régis Bataille, Jean-Yves Blay, Roland Bugat, Gilles Calais, Laurent Cals, Fabien Calvo, Bernard Couderc, Pierre Fumoleau, Erick Gamelin, Philippe Giraud, Jean-Luc Harousseau, Norbert Ifrah, Ivan Krakowski, Jean-François Latour, Khaled Meflah, Josy Reiffers, Daniel Serin, Philippe Solal-Celigny, Thomas Tursz, Véronique Trillet-Lenoir, Gilles Vassal, Patrice Viens, Jean-Philippe Vuillez

Programme agréé FMC



Édito

Bienvenue aux 1^{ères} Rencontres de la Cancérologie Française (RCFr)



L'ensemble de la communauté des professionnels de la cancérologie se retrouve dans ces 1^{ères} Rencontres de la Cancérologie Française sous la présidence, pour cette année 2008, du Professeur Thomas Tursz.

Les Rencontres de la Cancérologie Française sont le lieu d'échanges et de réflexions de l'ensemble des acteurs : Médecins, chercheurs, dirigeants d'établissements et d'institutions, cadres soignants et administratifs, représentants d'associations de patients, responsables professionnels et institutionnels...

Durant ces deux journées, vous aurez l'occasion de rencontrer les autorités de tutelle (Ministère, Institut National du Cancer, ARH...), nos partenaires institutionnels (Ligue Nationale contre le Cancer, INSERM, représentants des CHU, CHG, et cliniques...), nos partenaires industriels (laboratoires pharmaceutiques, entreprises informatiques et technologiques...), ainsi que vos collègues confrontés aux mêmes enjeux, défis et projets.

Comme vous le découvrirez dans ce programme, plus de 18 ateliers scientifiques, des sessions plénières et tables rondes et des Symposiums thématiques se succéderont, réunissant les meilleurs experts dans leurs disciplines et les dirigeants du monde de la Santé et ce autour du thème de la Recherche et de l'Innovation*.

Les Rencontres de la Cancérologie Française seront l'occasion de vous présenter les principales réalisations et projets médicaux et scientifiques innovants en Cancérologie.

Certains que vous trouverez matière à échanger et que vous saurez enrichir les débats par vos propres expériences, nous vous donnerons dorénavant rendez-vous tous les ans autour de ces Rencontres de la Cancérologie Française qui deviendront nous l'espérons le lieu privilégié de dialogues et d'échanges de l'ensemble de la communauté cancérologique française et européenne.

Le Professeur Thomas Tursz, président des RCFr 2008 et les membres des comités d'experts et de pilotage sont heureux de vous accueillir et vous souhaitent un excellent congrès.

* Avec le parrainage de Valérie Pécresse, Ministre de l'Enseignement supérieur et de la Recherche

Soins de support
et thérapies ciblées

Amgen, l'innovation en biotechnologie dans le traitement du cancer



Multiplier les voies de recherche pour découvrir
les nouvelles générations de thérapies ciblées



Poursuivre le développement de nouveaux soins de
support pour diminuer les effets secondaires des
traitements



Transformer la vie des patients



AMGEN

Oncologie

Jeudi 18 décembre 2008

10^H00 - 10^H30

MAISON INTERNATIONALE
SALON ADENAUER

OUVERTURE OFFICIELLE DES RENCONTRES DE LA CANCÉROLOGIE FRANÇAISE 2008*

- **Laurent Cals,**
Président de la Fédération Nationale de Cancérologie des Centres Hospitaliers
- **Bernard Couderc,**
Président de l'Union Nationale Hospitalière Privée de Cancérologie
- **Claude Huriet,**
Président de l'Institut Curie
- **Norbert Ifrah,**
Président de la Fédération nationale de Cancérologie des CHRU
- **Dominique Maigne,**
Délégué Général de la Fédération Nationale des Centres de Lutte Contre le Cancer
- **Henri Pujol,**
Ancien Président de la Ligue contre le Cancer
- **Thomas Tursz,**
Président des RCFr 2008

*Avec le parrainage de Valérie Pécresse, Ministre de l'Enseignement supérieur et de la Recherche

10^H30 - 11^H00

INAUGURATION DE L'EXPOSITION (voir plan page 18)

11^H00 - 12^H30

MAISON DU MEXIQUE

6 ATELIERS EN PARALLÈLE

► **Atelier 1 : Développement précoce des molécules de thérapies ciblées**

Chairman : Alain Ravaud, *CHU de Bordeaux*

- **La phase 0 du développement**
Jean-Pierre Armand, *Centre Claudius Regaud, Toulouse*
 - **L'adaptation des méthodes statistiques aux molécules ciblées**
Xavier Paoletti, *Institut Curie, Paris*
 - **Les nouvelles cibles**
Jean-Charles Soria, *Institut Gustave Roussy, Villejuif*
- > *En partenariat avec le laboratoire Abbott*

Jeudi 18 décembre 2008

MAISON DU CAMBODGE

► **Atelier 2 : Efficience et innovation dans l'organisation des blocs opératoires**

Chairman : Jean-Louis Blache, *Institut Paoli Calmettes, Marseille*

- **Gestion et organisation des blocs par les outils de pilotage/ la démarche de la MeaH et des CLCC**
Dominique Dejean, *Effigen*
- **Retour d'expériences d'un Chantier MeaH Bloc**
Corinne Cea, *Institut Paoli Calmettes, Marseille*
- **Blocs opératoires et partenariats inter-établissements**
Alain Lalié, *Centre Georges-François Leclerc, Dijon*
- **Extension des indications de chirurgie ambulatoire en Cancérologie**
Gilles Bontemps, *CNAM*

FONDATION DES ETATS-UNIS

► **Atelier 3 : Le bon médicament au bon patient**

Chairmen : Érick Gamelin, *Centre Paul Papin, Angers*
et Thomas Facchini, *Clinique de Courlancy, Reims*

- **Application pharmacologique**
Gérard Milano, *Centre Antoine Lacassagne, Nice*
- **Quel encadrement ? Les référentiels**
Nathalie Hoog-Labouret, *INCa*
- **Quels outils pour optimiser les Bonnes Pratiques Cliniques ? (OMIT/OMEDIT)**
Christian Riché, *CHU Brest*

> *En partenariat avec le laboratoire Bristol-Myers Squibb*

MAISON HEINRICH HEINE (ALLEMAGNE)

► **Atelier 4 : Les bénéfices de la voie orale appliqués aux anti-angiogéniques**

Chairmen : Stéphane Oudard, *Hôpital Européen Georges Pompidou, Paris*
et Philippe Bergerot, *Centre Étienne Dolet, St-Nazaire*

- **Pharmaco-cinétique, pharmaco-dynamique comparée des voies orales et intra-veineuses**
François Lokiec, *Centre René Huguenin, St-Cloud*
- **Évaluation coût/efficacité comparée**
Isabelle Durand-Zaleski, *Henri Mondor, Créteil*

> *En partenariat avec le laboratoire Pfizer*

Jeudi 18 décembre 2008

FONDATION VICTOR
LYON

► **Atelier 5 : L'apport de l'informatique de santé dans l'organisation de la cancérologie**

Chairman : Simone Mathoulin-Pélissier, *Institut Bergonié, Bordeaux*

- **L'apport du dossier patient informatisé**
Cécile Mico, *Agfa Healthcare*
- **L'ouverture vers les réseaux**
Éric Bauvin, *réseau Oncomip, Toulouse*
- **Rôle et responsabilité de la maîtrise d'ouvrage**
Claude Kornblum, *Expertech*
- **L'informatique des réseaux de cancérologie**
Christian Gourdin, *Inovelan*

> *En partenariat avec Agfa Healthcare*

MAISON INTERNATIONALE
SALON DAVID WEILL

► **Atelier 6 : Les achats hospitaliers : un enjeu stratégique pour les établissements de santé**

Chairman : Élisabeth Yavchitz, DHOS, *Ministère de la Santé, Paris*

- **L'état d'avancement du chantier des achats hospitaliers**
Marie Wattebled, *DHOS, Ministère de la Santé, Paris*
- **Le retour d'expériences et les perspectives des groupements d'achats**
Pascal Mariotti, *UNI HA, Lyon* et Stéphane Stepanian, *GIE achats des Centres, Paris*
- **L'« e » Procurement, outil d'efficience des processus d'achats**
Jean Christophe Simon, *Institut Claudius Regaud, Toulouse* et Pascal Mariotti
- **La vision des industriels devant la réorganisation du paysage des achats hospitaliers**
Olivier Nillus, *LEEM, Paris*

Partenaire engagé dans le progrès en oncologie

L'Oncologie du XXI^{ème} siècle s'inscrit dans une véritable **dynamique de progrès pluridisciplinaire**, une nouvelle coordination de l'ensemble des **acteurs** impliqués.

Chaque jour, sanofi-aventis france marque sa volonté de **partenariat** et témoigne de son **engagement**, auprès de tous, pour **participer pleinement à l'amélioration de la prise en charge** des malades atteints de cancers.

Cet engagement s'inscrit dans les 3 dimensions constitutives de l'oncologie :

● Dimension Thérapeutique

- Une offre de médicaments large et diversifiée
- Des molécules innovantes en développement issues d'une recherche active.
- De nombreux groupes coopérateurs de recherche clinique et sociétés savantes associés à nos travaux.

● Dimension des Connaissances

- Pour optimiser la pratique médicale et la qualité des soins, un accompagnement des professionnels de santé par des programmes de formation et de perfectionnement adaptés aux besoins des soignants
- Pour favoriser et participer aux échanges entre tous les acteurs de santé concernés, des rencontres multidisciplinaires, le concept "scopie", des guides pédagogiques...

● Dimension Humaine

- Pour accompagner les professionnels de santé dans leur relation avec les patients et leurs proches :
 - Les journées de rencontre médecins/patients : Journées Anne d'Autriche, Journées Voltaire...
 - Le programme EPAC (Ensemble Parlons Autrement des Cancers) : programme de recherche en communication & psycho-oncologie et ses outils pédagogiques tel que "A Vivre ouvert" collection de films documentaires destinés à l'ensemble des équipes soignantes.
- Pour accompagner les malades et leurs proches dans la compréhension d'une information validée et de qualité :
 - Les ERI : Espaces de Rencontres et d'Information au sein des établissements hospitaliers.

L'ERI : concept fondé en 2007 par la Ligue Nationale Contre le Cancer, sanofi-aventis france et l'Institut de cancérologie Gustave Roussy

Jeudi 18 décembre 2008

12^H45 - 14^H45

SESSIONS PARALLÈLES / DÉJEUNER

12^H45 - 14^H15

FONDATION
DES ETATS-UNIS

**CONVENTION DE LA FÉDÉRATION NATIONALE DES CENTRES
DE LUTTE CONTRE LE CANCER (FNCLCC)**

12^H45 - 15^H45

MAISON DE L'ITALIE

COLLOQUE SANOFI-AVENTIS

**Les nouveaux facteurs clés de la performance de la recherche
clinique en oncologie**

Chairmen : Véronique Trillet-Lenoir, *Hospices Civils de Lyon*
et Pierre Fumoleau, *Centre Georges-François Leclerc, Dijon*

Animateur : Alain Perez, *Les Echos*

Recherche et financement

- **Nouvelles modalités de financement**
Roland Cash, *Responsable Scientifique de la Mission T2A, Paris*
- **Recherche à l'hôpital : un problème de stratégie ou de moyens ?**
Sylvie Negrier, *Centre Léon Bérard, Lyon*
- **Valoriser la recherche et l'innovation par les brevets et licences**
Younes Lazrak, *Protisvalor*
- **Chronique d'une expérience de brevet réussie**
Jean-Jaques Fournié, *CHU de Toulouse*

Recherche de transfert

- **Comment favoriser l'accès des cliniciens aux plateformes biologiques ?**
Patrice Viens, *Institut Paoli-Calmettes, Marseille*
- **Comment favoriser l'accès des cliniciens aux plateformes d'imagerie fonctionnelle ?**
Les plateformes d'imagerie moléculaire : mythe ou réalité ?
Frédéric Courbon, *CHU/CLCC de Toulouse*
- **Intégration de la recherche de transfert dans le développement
de nouvelles molécules : le point de vue de l'industriel**
Patricia Vrignaud, *sanofi-aventis, Paris*

Jeudi 18 décembre 2008

Recherche et organisation à l'échelon de l'établissement

- Le point de vue d'un responsable d'unité de recherche clinique précoce
Jean-Pierre Delord, *Institut Claudius Régaud, Toulouse*
- Le point de vue d'un Directeur de Recherche Clinique
Jean-Pierre Bleuse, *Centre Val d'Aurelle Paul Lamarque, Montpellier*
- Le point de vue d'un responsable de Bureau d'Études Cliniques
Arlette Dumortier, *Centre Léon Bérard, Lyon*
- Le point de vue d'un responsable de comité de pathologie
Michel Ducreux, *Institut Gustave Roussy, Villejuif*
- Nouvelles exigences réglementaires : impact sur l'organisation d'un centre promoteur
Stéphanie Clisant, *Centre Oscar Lambret, Lille*

13^H00 - 14^H00

MAISON INTERNATIONALE
SALON ADENAUER

L'HISTOIRE DE LA CITÉ UNIVERSITAIRE ET DU QUARTIER DES ARTISTES

Par Danièle Bloch, *Professeur à l'École du Louvre, Paris*

14^H45 - 15^H45

MAISON INTERNATIONALE
SALON ADENAUER

RADIOTHÉRAPIE : L'ÉQUATION DE LA QUALITÉ ET DE LA SÉCURITÉ

Chairman : Gérard Parmentier, *UNHPC*

- Le contexte réglementaire
Hélène Beauvais-March, *ancienne responsable de la mission radiothérapie INCa*
- La dynamique des professionnels
Éric Lartigau, *Centre Oscar Lambret, Lille*

Programme



Jeudi 18 décembre 2008

16^H00 - 17^H30

FONDATION VICTOR LYON

7 ATELIERS EN PARALLÈLE

► **Atelier 1 : Un modèle de ciblage thérapeutique : les sarcomes**

Chairman : Florence Duffaud, *Assistance Publique des Hôpitaux de Marseille*

- **Classification des sarcomes**
Jean-Michel Coindre, *Institut Bergonié, Bordeaux*
 - **Cas cliniques : néo/adjuvant**
Jean-Yves Blay, *Centre Léon Bérard, Lyon*
 - **Cas cliniques : métastatique**
Axel Le Cesne, *Institut Gustave Roussy, Villejuif*
- > *En partenariat avec Pharmamar*

MAISON HEINRICH HEINE
(ALLEMAGNE)

► **Atelier 2 : L'imagerie fonctionnelle :**

outil d'évaluation du développement précoce de molécules

Chairmen : Olivier Couturier, *CHU d'Angers*

et Véronique Dieras, *Institut Curie, Paris*

- **Recherche et développement de l'imagerie fonctionnelle**
Philippe Genne, *Oncodesign, Dijon*
 - **L'échographie dynamique appliquée au rein**
Nathalie Lassau, *Institut Gustave Roussy, Villejuif*
 - **Le PET scan appliqué au cancer du sein et au GIST**
Jean-Philippe Vulliez, *CHU de Grenoble*
- > *En partenariat avec le laboratoire Pfizer*

MAISON DU MEXIQUE

► **Atelier 3 : Innovation dans la chimio-sensibilité**

Chairmen : Éric-Charles Antoine, *Clinique Hartmann, Neuilly*

et Jean-François Morere, *Hôpital Avicenne, Bobigny*

- **Les mécanismes de résistance**
Jacques Robert, *Institut Bergonié, Bordeaux*
 - **Comment contourner les résistances ?**
François Lokiec, *Centre René Huguenin, St-Cloud*
 - **Solutions à la résistance dans le sein : les épothilones**
Hervé Curé, *Centre Jean Godinot, Reims*
- > *En partenariat avec le laboratoire Bristol-Myers Squibb*

Jeudi 18 décembre 2008

MAISON DU CAMBODGE

► **Atelier 4 : Les thérapies ciblées dans la prise en charge du cancer colo-rectal métastatique : actualités 2008**

Chairman : Jean-Luc Raoul, *Centre Eugène Marquis, Rennes*

- **Aspects fondamentaux : les facteurs prédictifs de réponse en cancérologie digestive**

Pierre-Laurent Puig, *Hôpital Européen Georges Pompidou, Paris*

- **Comment intégrer ces thérapies ciblées dans la prise en charge d'un CRRM ?**

- Le point de vue de l'oncologue digestif

Denis Smith, *CHU Bordeaux*

- Le point de vue du chirurgien digestif

Jean-Robert Delpero, *Institut Paoli Calmettes, Marseille*

> *En partenariat avec le laboratoire Merck Serono*

FONDATION
DES ETATS-UNIS

► **Atelier 5 : Bonnes pratiques des préparations des chimiothérapies : texte et application**

Chairmen : Philippe Arnaud, *Hôpital Bichat, Paris*

et Frédéric Pinguet, *Centre Val d'Aurelle, Montpellier*

- **Présentation des Bonnes Pratiques de Préparation**

Xavier Cornil, *AFSSAPS, St-Denis*

- **Application en hospitalisation à domicile**

Brigitte Bonan, *Hôpital Européen Georges Pompidou*

- **Contrôle qualité des préparations d'anticancéreux :**

mise en application au CLCC de Clermont-Ferrand

Régine Chevrier, *Centre Jean Perrin, Clermont-Ferrand*

- **Contrôle de la contamination de l'environnement hospitalier par les cytotoxiques**

Jean-François Latour, *Centre Léon Bérard, Lyon*

> *En partenariat avec le laboratoire Ebewe*

Programme



Jeudi 18 décembre 2008

MAISON INTERNATIONALE
SALON DAVID WEILL

► **Atelier 6 : La T2A en cancérologie : les nouvelles évolutions**

Chairman : Hélène Logerot, *FEHAP, Paris*

- **Évolutions et impacts de la classification v11 et de l'ENCC en cancérologie**
Marion Mendelsohn et Housseyni Holla, *ATIH, Paris*
- **Réforme des MERRI : un levier de restructuration par la qualité**
Pierre Fumoleau, *Centre Georges-François Leclerc, Dijon*
- **Contrôle externe de la T2A, les enjeux en cancérologie**
Valérie-Jeanne Bardou, *Institut Curie, Paris*
- **Table ronde avec les intervenants et :**
Martine Aoustin, *Mission T2A, DHOS, Ministère de la Santé* et Yves Gaubert, *FHF*

MAISON DE L'ITALIE

► **Atelier 7 : Psycho-oncologie : dépression et cancer**

Chairmen : Sarah Dauchy, *Institut Gustave Roussy*
et Ivan Krakowski, *Centre Alexis Vautrin, Nancy*

- **État des lieux, prévalence, facteurs de risque**
Michel Reich, *Centre Oscar Lambret, Lille*
- **Traiter la perte**
Nicolas Bendrihen, *Institut Gustave Roussy, Villejuif*
- **Le moral et la guérison**
Silla Consoli, *Hôpital Européen Georges Pompidou, Paris*
- **« Un monde sans affect... ou les clones tristes »**
Josyane Behar, *Centre Alexis Vautrin, Nancy*

17^H45 - 18^H15

MAISON INTERNATIONALE
SALON ADENAUER

ALLOCUTION DE MADAME ANNIE PODEUR,

Directrice de la DHOS, Ministère de la Santé

18^H15 - 18^H45

MAISON INTERNATIONALE
SALON ADENAUER

CANCÉROLOGIE ET NUTRITION

- Marc Plumart, *Sodexo Santé, France*

COCKTAIL

Vendredi 19 décembre 2008

9^H00 - 10^H00

MAISON INTERNATIONALE
SALON ADENAUER

RECHERCHE, INNOVATION ET DÉVELOPPEMENT : LES ENJEUX EN CANCÉROLOGIE

Table ronde animée par Alain Coulomb, *ancien Directeur de la Haute Autorité de Santé*
et Sophie Coisne, *La Recherche*

- Jean-Jacques Garaud
Directeur Monde du Développement, Roche
- Jean-Luc Harousseau
Centre René Gauducheau, Nantes
- Claude Le Pen
Université Paris IX - Dauphine, Paris
- Josy Reiffers
Institut Bergonié, Bordeaux
- Véronique Trillet-Lenoir
Hospices Civils de Lyon

10^H00 - 10^H30

VISITE DE L'EXPOSITON (voir plan page 18)

10^H30 - 12^H00

MAISON DU MEXIQUE

6 ATELIERS EN PARALLÈLE

► **Atelier 1 : Leucémie Myéloïde Chronique et syndromes myélo-prolifératifs :
modèle pour les thérapies ciblées**

Chairmen : Norbert Ifrah, *CHU d'Angers*
et Josy Reiffers, *Institut Bergonié, Bordeaux*

- **Syndromes myélo-prolifératifs : une indication pour les thérapeutiques ciblées ?**
Stéphane Giraudier, *Hôpital Henri Mondor, Créteil*
 - **Les inhibiteurs de tyrosine kinase**
Philippe Rousselot, *Hôpital Mignot, Versailles*
 - **Les résistances aux inhibiteurs de tyrosine kinase**
Jean-Max Pasquet, *CHU de Bordeaux*
- *En partenariat avec le laboratoire Bristol-Myers Squibb*

Programme



Vendredi 19 décembre 2008

MAISON HEINRICH HEINE
(ALLEMAGNE)

► **Atelier 2 : Le traitement par voie orale à domicile : avantages et limites**

Chairman : Véronique Trillet-Lenoir, *Hospices Civils de Lyon*

- **Comment et pourquoi développer une molécule par voie orale ?**
Étienne Chatelut, *Institut Claudius Régaud, Toulouse*
- **Quelle formation / éducation pour le patient ?**
Franck Chauvin, *Institut cancérologique de la Loire, St-Étienne*
- **Quelle organisation médicale faut-il développer ?**
Rémy Delva, *Centre Paul Papin, Angers*

> *En partenariat avec le laboratoire Pierre Fabre*

MAISON INTERNATIONALE
SALON DAVID WEILL

► **Atelier 3 : Technique innovante en radiothérapie**

Chairmen : Bernard Couderc, *Polyclinique de l'Ormeau, Tarbes*
et Guy Kantor, *Institut Bergonié, Bordeaux*

- **Le "cyberknife"**
Erick Lartigau, *Centre Oscar Lambret, Lille*
- **La tomothérapie**
Philippe Giraud, *Hôpital Européen Georges Pompidou, Paris*
- **Les autres systèmes innovants, l'IGRT**
Robin Garcia, *Institut Sainte Catherine, Avignon*

MAISON DU CAMBODGE

► **Atelier 4 : Les cibles thérapeutiques dans les cancers du sein**

Chairman : Bruno Coudert, *Centre Georges-François Leclerc, Dijon*

- **Quelles sont les bases du ciblage ?**
Frédérique Penault-Llorca, *Centre Jean Perrin, Clermont-Ferrand*
- **Comment contourner la cible ?**
Jean-Philippe Spano, *Pitié-Salpêtrière, Paris*
- **L'expérience des inhibiteurs de tyrosine kinase**
Jean-Philippe Jacquin, *Institut cancérologique de la Loire, St-Étienne*

> *En partenariat avec le laboratoire GlaxoSmithKline*

Vendredi 19 décembre 2008

FONDATION
DES ETATS-UNIS

► **Atelier 5 : Les nouveaux métiers en cancérologie**

Chairman : Édouard Couty, *Cour des Comptes, Paris*

• **Analyse et méthodologie à l'hôpital**

Richard Barthes, *CHU de Toulouse*

• **Application à la cancérologie**

Hervé Valérian Bessac, *Centre Léon Bérard, Lyon*

FONDATION VICTOR
LYON

► **Atelier 6 : Les progrès de la chirurgie du cancer**

Chairmen : François Guillemin, *Centre Alexis Vautrin, Nancy*
et Serge Evrard, *Institut Bergonié, Bordeaux*

• **Les progrès dans la prise en charge du cancer du rectum**

Jean-Luc Faucheron, *CHU Grenoble*

• **La chirurgie des métastases hépatiques de cancer colo-rectal**

Michel Rivoire, *Centre Léon Bérard, Lyon*

• **L'utilisation du robot dans le cancer de la prostate**

Guy Vallancien, *Institut Mutualiste de Montsouris, Paris*

12^H15 - 13^H45

MAISON INTERNATIONALE
SALON ADENAUER

SYMPOSIUM AMGEN / DÉJEUNER

Les thérapeutiques ciblées au quotidien : quels changements dans la pratique ?

Chairmen : Josy Reiffers, *Institut Bergonié, Bordeaux*

et Patrice Viens, *Institut Paoli Calmettes, Marseille*

Introduction

• **Le diagnostic moléculaire : quels challenges ?**

Frédérique Penault Llorca, *Centre Jean Perrin, Clermont-Ferrand*

• **Transferts d'activité thérapeutique : le double point de vue de l'oncologue et de l'hématologue**

Jean-Luc Harousseau, *Centre René Gauducheau, Nantes*

Stéphane Oudard, *Hôpital Européen Georges Pompidou, Paris*

• **Que devient l'annonce ?**

Patrick Ben Soussan, *Institut Paoli Calmettes, Marseille*

• **L'impact sur l'économie de santé**

Isabelle Durand Zaleski, *Hôpital Henri Mondor, Créteil*

Programme



Vendredi 19 décembre 2008

13^H45 - 14^H15

VISITE DE L'EXPOSITION (voir plan page 18)

14^H15 - 15^H15

MAISON INTERNATIONALE
SALON ADENAUER

L'ÉVALUATION DES PRATIQUES PROFESSIONNELLES EN CANCÉROLOGIE

Avec la participation de l'Institut National du Cancer (INCa)
et de la Haute Autorité de Santé (HAS)

Animateur : Alexis Dussol, *Décision Santé*

Retours d'expériences

- **Bonnes pratiques organisationnelles pour la prise en charge du cancer du sein**
Joëlle Jouneau, *Institut Bergonié, Bordeaux*
- **Impact de la consultation d'onco-gériatrie sur la décision thérapeutique**
Jean-Philippe Spano, *Pitié-Salpêtrière, Paris*
et Pascal Chaibi, *Hopital Charles Foix, Université Paris 6*
- **Gestion de la sécurité en radiothérapie**
Patricia Burban, *Clinique armoricaine, St-Brieuc*

Table ronde en présence de

- un représentant de l'INCa,
- Jean Michel Chabot, *Conseiller médical auprès du Directeur de la HAS*

ALLOCUTION

Laurent Degos, *Président de la HAS*

15^H30 - 16^H30

MAISON INTERNATIONALE
SALON ADENAUER

LA RECONFIGURATION DE LA CANCÉROLOGIE DANS LES ENJEUX DE LA LOI HPST (HÔPITAL, PATIENT, SANTÉ, TERRITOIRES)

Table ronde animée par Pascal Maurel, *Décision Santé*

Communication introductive : les pôles régionaux de cancérologie

Bernard Leclercq, *Centre Oscar Lambret, Lille*
et Véronique Trillet-Lenoir, *Hospices Civils de Lyon*

Avec

- Jacques Domergue, *Député UMP de l'Hérault, CHU de Montpellier***
- Jean-Loup Durosset, *Président de la Fédération de l'Hospitalisation Privée*
- Francis Fellingier, *Président de la conférence nationale des présidents des CME de CH*
- Francis Larra, *Président de la Ligue Nationale Contre le Cancer*
- Jean-Marie Le Guen, *Député PS de Paris, Président de l'AP-HP*
- Dominique Maraninchi, *Président de l'INCa*
- Jean-Jacques Romatet, *Directeur général du CHU de Toulouse***
- Thomas Tursz, *Président de la FNCLCC*

CLÔTURE DES RENCONTRES DE LA CANCÉROLOGIE FRANÇAISE 2008

**Sous réserve de disponibilité

innover et agir



Agir avant :

favoriser le **diagnostic précoce**, un élément essentiel du pronostic associé aux **thérapies innovantes**.



EDIFICE

Agir pendant :

développer des traitements innovants, proposer des programmes de **formations** et d'aide à l'**organisation des soins**.



FORce

Agir après :

s'engager à soutenir les projets concrets d'associations de patients pour améliorer la **qualité de vie** des personnes touchées par un cancer.



CAP
CANCER ACTION PROGRAM